



HELIOS·PREISSER



**Durchstarten...**

precision for professionals

**AKTION**  
Gültig bis 31.08.2012

## DIGI-MET® Taschenmessschieber 1226 für besondere Anwendungen

HP



Wandstärkenmessschieber  
1226 918



Anreiss-Messschieber  
1226 912



Spitzenmessschieber  
1226 916



Lange, schmale Schenkel  
1226 930



Wellennutenmessschieber  
1226 920



Spitze Messschenkel  
1226 922

### Ausführung

- Schutzart IP 67
- rostfreier Stahl
- LCD Anzeige 7,5 mm
- Messsystem unempfindlich gegen Kühlmittel und Staub
- Werksnorm
- Gehäuse und Tastatur mit hoher chemischer Beständigkeit
- Feststellschraube
- Verpackung: Holzetui

### Funktionen

- Ein-/Ausschaltung
- QuickLock-Funktion
- Nullpunktsetzung an jeder Stelle möglich
- mm/inch Umschaltung
- PRESET-Funktion (Messwertvoreinstellung)

		Messbereich		Schnabellänge		Ablesung		Best. Nr.	Listenpreis Euro
		mm	inch	mm	inch	mm	inch		
<b>Wandstärkenmessschieber</b>									
•		0 - 150	0 - 6	40	1.57	0,01	.0005	1226 918	439,00
<b>Mit langen schmalen Messschenkeln</b>									
•		10 - 200	4 - 8	60	2.36	0,01	.0005	1226 930	569,00
<b>Anreiß-Messschieber mit HM-bestückten Messflächen</b>									
•		0 - 200	0 - 8	33 / 40	1.29 / 1.57	0,01	.0005	1226 912	249,00
<b>Wellennutenmessschieber</b>									
•		0 - 150	0 - 6	40	1.57	0,01	.0005	1226 920	475,00
<b>Spitzenmessschieber</b>									
•		0 - 150	0 - 6	40	1.57	0,01	.0005	1226 916	345,00
<b>Spitze Messschenkel</b>									
•		0 - 150	0 - 6	40	1.57	0,01	.0005	1226 922	389,00

Zubehör	Best. Nr.	Listenpreis Euro
Batterie, 3V-Lithium, CR 2032	0220 704	3,40

### DIGI-MET® Taschenmessschieber 1226 für besondere Anwendungen



verschiebbarer Messschenkel  
1226 928



Nach innen gewinkelte Messspitzen  
1226 904



Nach aussen gewinkelte Messspitzen  
1226 906



Bohrungsabstandsmessung  
1226 924



Nach innen gewinkelte Messschnäbel  
1226 908



Nach aussen gewinkelte Messschnäbel  
1226 910

#### Ausführung

- Schutzart IP 67
- rostfreier Stahl
- LCD Anzeige 7,5 mm
- Messsystem unempfindlich gegen Kühlmittel und Staub
- Werksnorm
- Gehäuse und Tastatur mit hoher chemischer Beständigkeit
- Feststellschraube
- Verpackung: Holzetui

#### Funktionen

- Ein-/Ausschaltung
- QuickLock-Funktion
- Nullpunktsetzung an jeder Stelle möglich
- mm/inch Umschaltung
- PRESET-Funktion (Messwertvoreinstellung)

		Messbereich		Schnabellänge		Ableseung		Best. Nr.	Listenpreis Euro
		mm	inch	mm	inch	mm	inch		
<b>Verschiebbarer Messschenkel + Kreuzspitzen</b>									
•		0 - 200	0 - 8	65 / 50	2.55 / 1.96	0,01	.0005	1226 928	415,00
<b>Verschiebbarer Messschenkel zur Bohrungsabstandsmessung</b>									
•		10 - 210	.4 - 8.3	75 / 30	2.95 / 1.18	0,01	.0005	1226 924	385,00
<b>Nach innen gewinkelte Messspitzen</b>									
•		0 - 150	0 - 6	40	1.57	0,01	.0005	1226 904	499,00
<b>Nach innen gewinkelte Messschnäbel</b>									
•		0 - 150	0 - 6	40	1.57	0,01	.0005	1226 908	425,00
<b>Nach außen gewinkelte Messspitzen</b>									
•		20 - 170	.8 - 6.7	40	1.57	0,01	.0005	1226 906	495,00
<b>Nach außen gewinkelte Messschnäbel</b>									
•		10 - 160	.4 - 6.3	40	1.57	0,01	.0005	1226 910	489,00

Zubehör	Best. Nr.	Listenpreis Euro
Batterie, 3V-Lithium, CR 2032	0220 704	3,40

## DIGI-MET® Taschenmessschieber

**AKTION**

**HP**



Taschenmessschieber 1220



Taschenmessschieber 1226



### Ausführung 1220

- induktives Messsystem, resistent gegen Feuchtigkeit und Handschweiß
- rostfreier Stahl
- LCD Anzeige 7,5 mm
- DIN 862
- Feststellschraube
- Kreuzspitzen
- 4-fach Messung bei Messbereich 150 und 200 mm
- 3-fach Messung bei Messbereich 300 mm
- Verpackung: Kunststoffetui

### Funktionen 1220

- Ein-/automatische Ausschaltung
- **QuickStart**-Elektronik
- **QuickLock**-Funktion
- mm/inch Umschaltung
- Nullpunktsetzung an jeder Stelle möglich
- variabler Datenausgang RS 232 + Digimatic + USB

### Ausführung 1226

- Schutzart IP 67
- rostfreier Stahl
- LCD Anzeige 7,5 mm
- DIN 862
- Messsystem unempfindlich gegen Kühlmittel und Staub
- Gehäuse und Tastatur mit hoher chemischer Beständigkeit
- Feststellschraube
- Kreuzspitzen
- 4-fach Messung bei Messbereich 150 und 200 mm
- 3-fach Messung bei Messbereich 300 mm
- Verpackung: Kunststoffetui

### Funktionen 1226

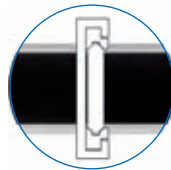
- Ein-/Ausschaltung
- **QuickLock**-Funktion
- mm/inch Umschaltung
- Nullpunktsetzung an jeder Stelle möglich

🏠	⏪	📄	Messbereich		Schnabellänge		Ablesung		Tiefenmaß	Best. Nr.	Aktionspreis Euro
			mm	inch	mm	inch	mm	inch			
<b>ohne Datenausgang</b>											
•	•		150	6	40	1,57	0,01	.0005	rund	1220 416	79,00
•	•		150	6	40	1,57	0,01	.0005	eckig	1220 417	79,00
<b>mit DATA VARIABLE</b>											
•	•		150	6	40	1,57	0,01	.0005	rund	1220 516	95,00
•	•		150	6	40	1,57	0,01	.0005	eckig	1220 517	95,00
•			200	8	40	1,57	0,01	.0005	eckig	1220 519	145,00
•			300	12	60	2,34	0,01	.0005	ohne	1220 522	195,00
<b>mit IP-Schutz</b>											
•	•		150	6	40	1,57	0,01	.0005	rund	1226 416	115,00
•	•		150	6	40	1,57	0,01	.0005	eckig	1226 417	115,00
•	•		200	8	50	2,00	0,01	.0005	eckig	1226 418	165,00
•	•		300	12	65	2,50	0,01	.0005	ohne	1226 422	215,00

Zubehör für: 1220 und 1222

	Best. Nr.	Listenpreis Euro
Batterie, 3V-Lithium, CR 2032	0220 704	3,40
Kabel für USB, inkl. Software	1998 720	62,00
Kabel für RS 232	1997 501	43,60
Kabel für Digimatic	1998 501	43,60

### DIGI-MET® Prisma Taschenmessschieber 1222



#### Ausführung

- doppelprismatische Führung
- rostfreier Stahl
- DIN 862
- LCD Anzeige 7,5 mm
- Feststellschraube
- Kreuzspitzen
- 4-fach Messung
- Verpackung: Holztui

#### Funktionen

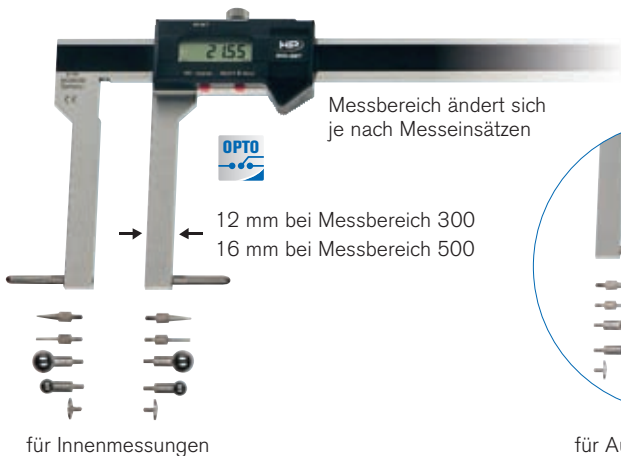
- Ein-/Ausschaltung
- QuickStart-Elektronik
- QuickLock-Funktion
- Nullpunktsetzung an jeder Stelle möglich
- mm/inch Umschaltung
- variabler Datenausgang RS 232 + Digimatic + USB

•	•	Messbereich		Schnabellänge		Ableseung		Tiefenmaß	Best. Nr.	Listenpreis Euro
		mm	inch	mm	inch	mm	inch			
•	•	150	6	40	1,57	0,01	.0005	rund Ø 1,5 mm	1222 516	167,00

Zubehör: Tabelle links unten auf Seite 4

### DIGI-MET® Universalmessschieber 0226

# AKTION



#### Ausführung

- rostfreier Stahl
- Werksnorm
- LCD-Anzeige 6 mm
- Feststellschraube
- geeignet für alle Messeinsätze mit Gewinde M 2,5 mm
- Verpackung: Holztui

#### Funktionen

- Ein-/Ausschaltung
- Nullpunktsetzung an jeder Stelle möglich
- mm/inch-Umschaltung
- Datenausgang Opto RS 232
- Hold-Funktion
- PRESET-Funktion (Messwertvoreinstellung)

•	•	Messbereich		Schnabellänge		Ableseung		Best. Nr.	Listenpreis Euro
		mm	inch	mm	inch	mm	inch		
•		300	12	90	3,5	0,01	.0005	601111 0226 701	496,00
•		500	20	100	4,0	0,01	.0005	601111 0226 702	642,00

## Zubehör gratis

#### Im Lieferumfang enthalten

	Best. Nr.
Messeinsatzpaar aus Spezialstahl - Tellerform Ø 10,0 mm	0710 163
Messeinsatzpaar aus Spezialstahl - zylindrisch Ø 1,5 mm	0710 165
Messeinsatzpaar aus Spezialstahl - kegelförmig Ø 3,5 mm / 0,5 mm	0710 166
Messeinsatzpaar aus Spezialstahl - mit Kugeleinsatz	0710 167
Messeinsatzpaar aus Spezialstahl - Kugel Ø 7,0 mm	0710 181
Messeinsatzpaar aus Spezialstahl - Kugel Ø 10,0 mm	0710 187

## Bügelmessschrauben

HP



DIN 863-1

Bügelmessschraube 0806

### Ausführung

- DIN 863-1
- Ablesung: 0,01 mm
- Ablesebauteile mattverchromt
- Klemmhebel
- Gefühlsratsche
- HM-Messflächen
- Handwärmeschutz
- lackierter Stahlbügel
- ab Mb 25 - 50 mm incl. Einstellmaß
- Verpackung: Kunststoffetui



DIN 863-3

Bügelmessschraube 0854

### Ausführung

- DIN 863-3
- Ablesung: 0,01 mm
- Ablesebauteile mattverchromt
- Gefühlsratsche
- Handwärmeschutz
- Spindel und Amboss gehärtet
- lackierter Stahlbügel
- ab Mb 25 - 50 mm incl. Einstellmaß
- Verpackung: Kunststoffetui



DIN 863-3

Bügelmessschraube 0855

### Ausführung

- DIN 863-3
- Ablesung: 0,01 mm
- Ablesebauteile mattverchromt
- Klemmhebel
- Gefühlsratsche
- HM-Messflächen
- Handwärmeschutz
- Spindel und Amboss gehärtet
- lackierter Stahlbügel
- ab Mb 25 - 50 mm incl. Einstellmaß
- Verpackung: Kunststoffetui

			Messbereich mm	Spindel-Ø mm	Messtrommel-Ø mm	Steigung mm	Best. Nr.	Listenpreis Euro
<b>Bügelmessschraube 0806</b>								
•			0 - 25	6,5	17,5	0,5	0806 521	40,70
•			25 - 50	6,5	17,5	0,5	0806 522	64,00
•			50 - 75	6,5	17,5	0,5	0806 523	79,00
•			75 - 100	6,5	17,5	0,5	0806 524	91,00
<b>Bügelmessschraube 0854 - für Außennuten, Messflächen Ø 0,8 mm x 7 mm</b>								
•			0 - 25	8,0	17,5	0,5	0854 301	224,00
•			25 - 50	8,0	17,5	0,5	0854 302	272,00
<b>Bügelmessschraube 0855 - für Außennuten, Messflächen Ø 3 mm x 8,5 mm</b>								
•			0 - 25	6,5	17,5	0,5	0855 301	161,00
•			25 - 50	6,5	17,5	0,5	0855 302	198,00

## Bügelmessschrauben 0806 - im Satz

HP



### Ausführung

- 4 Messschrauben
- Einstellmaß 25 mm + 75 mm bzw. 125 mm + 175 mm
- Verpackung: Holzetui

			Messbereich mm	Spindel-Ø mm	Messtrommel-Ø mm	Steigung mm	Best. Nr.	Listenpreis Euro
•			0 - 100	6,5	20,5	17,5	0806 540	240,00
•			100 - 200	6,5	20,5	17,5	0806 542	527,00

### Höhenmess- und Anreißgerät 0336



#### Ausführung

- Stahlfuß gehärtet
- Fußoberfläche plangeschliffen
- mit Schmutznuten
- Messstange Spezialstahl
- Nonius und Skala mattverchromt
- parallaxfreie Ablesung
- Feineinstellung
- Feststellschraube
- mit Aufnahmearm für Messuhren Ø 8 mm H7
- auswechselbare, hartmetallbestückte Anreißnadel
- Werksnorm
- Verpackung: einzeln verpackt

				Messbereich mm	Messstange mm	Ablesung mm	Best. Nr.	Listenpreis Euro
<b>Fußgröße 60 x 40 x 100 mm</b>								
•				300	25 x 6	0,02	0336 301	367,00
<b>Fußgröße 110 x 50 x 160 mm</b>								
•				600	30 x 12	0,02	0336 302	506,00
•				1000	30 x 12	0,02	0336 304	1.117,00

### DIGI-MET® Höhenmess- und Anreißgerät 0342



#### Ausführung

- Stahlfuß gehärtet
- Oberfläche plangeschliffen
- mit Schmutznuten
- Spezialstahl
- LCD-Anzeige 6 mm
- Werksnorm
- Feststellschraube
- mit Aufnahmearm für Messuhren Ø 8 mm H7
- auswechselbare, hartmetallbestückte Anreißnadel
- Feineinstellung
- Verpackung: einzeln verpackt

#### Funktionen

- Ein-/Ausschaltung
- Nullpunktsetzung an jeder Stelle möglich
- mm/inch-Umschaltung
- Datenausgang Opto RS 232
- Hold-Funktion
- PRESET-Funktion (Messwertvoreinstellung)

#### Ersatzanreissnadel für 0342

				Länge mm	Best. Nr.	Listenpreis Euro
<b>für Messbereich 300 mm</b>						
•				65	0334 101	65,00
<b>für Messbereich 600 mm + 1000 mm</b>						
•				75	0334 102	108,00

#### Ausführung



- mit Hartmetall bestückt
- Verpackung: einzeln verpackt

				Messbereich		Messstange		Ablesung		Best. Nr.	Listenpreis Euro
				mm	inch	mm	inch	mm	inch		
<b>Fußgröße 60 x 40 x 100 mm</b>											
•				300	12	25 x 10	1.0 x .24	0,01	.0005	0342 701	684,00
<b>Fußgröße 110 x 50 x 160 mm</b>											
•				600	24	30 x 12	1.18 x .47	0,01	.0005	0342 702	760,00

## Universalwinkelmesser mit Lupe 0422

HP



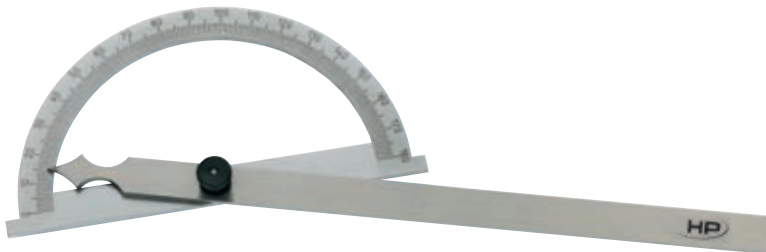
### Ausführung

- Feststellschraube
- rostfreier Stahl
- Werksnorm
- Feineinstellung
- parallaxfreie Ablesung
- Ableseteile mattverchromt
- Nonius-Ablesung 5'
- Schiene gehärtet
- Verpackung: Holzetui

			Einteilung	Schiene mm	Best. Nr.	Listenpreis Euro
•			4 x 90°	150	0422 501	105,00
•			4 x 90°	200	0422 502	124,00
•			4 x 90°	300	0422 503	127,00

## Gradmesser 0411

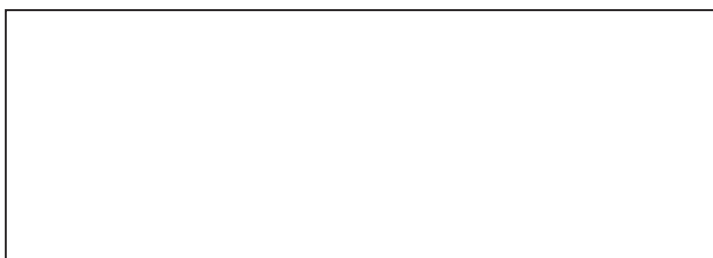
HP



### Ausführung

- Feststellschraube
- Spezialstahl
- Gradbogen mattverchromt
- Gradteilung hochgenau mit Laser skaliert
- Werksnorm
- 0 - 180°
- Verpackung: Karton, ab 300 mm einzeln verpackt

			Gradbogen Ø mm	freier Schenkel mm	Best. Nr.	Listenpreis Euro
•			80	120	0411 301	21,80
•			120	150	0411 302	28,10
•			150	200	0411 303	31,30
•			200	300	0411 304	44,90
•			300	500	0411 305	63,00



- erforderliche Preis- und Konstruktionsänderungen bleiben ohne vorherige Benachrichtigung vorbehalten
- Abbildungen und Beschreibungen entsprechen dem Stand der Drucklegung
- Änderungen bleiben ohne Ankündigung ausdrücklich vorbehalten
- Abbildungen sind unverbindlich
- alle genannten Preise verstehen sich zzgl. gesetzlicher Mehrwertsteuer
- Lieferung ab Werk, excl. Verpackung
- Nachdruck und/oder Vervielfältigung, gleich welche Verfahren, auch auszugsweise, sind nur mit ausdrücklicher schriftlicher Genehmigung durch HELIOS • PREISSER gestattet