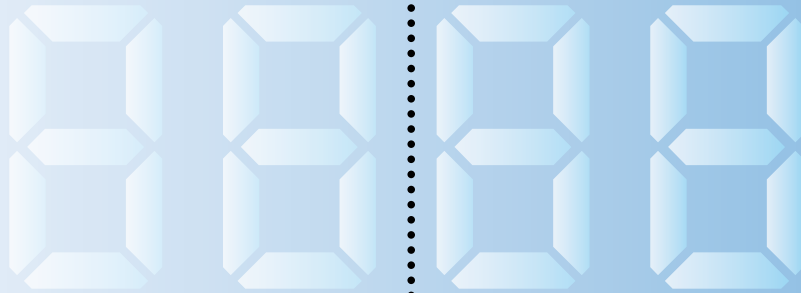


Messuhren
Messgeräte
Messständer

6

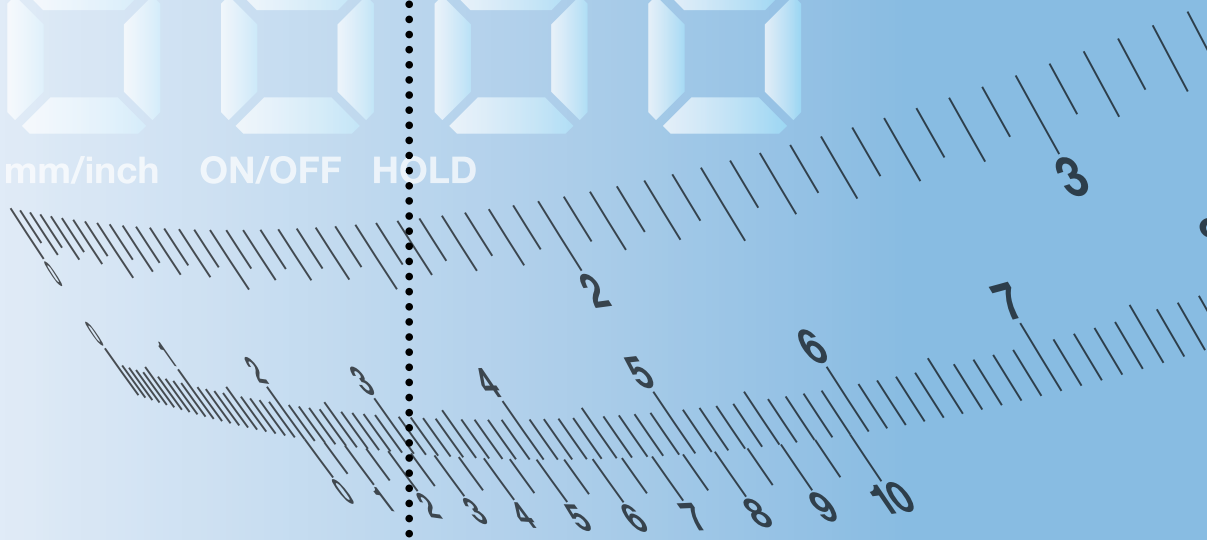
RESET



mm/inch

ON/OFF

HOLD



DIGI-MET® Messuhr 1722...., 1723...., 1724....



Helios

**Ausführung**

- Gehäusedurchmesser 58 mm
- auswechselbare Tasterspitzen M 2,5 mm
- Schutzart IP 51 nach IEC 529
- Einspannschaft Ø 8 mm
- LCD Anzeige 8,5 mm
- Messkraft 0,5 - 1,1 N
- Genauigkeit nach Werksnorm
- Ausführung mit Ableseung 0,005 mm nach DIN 878

Elektronische Funktionen

- variabler Datenausgang RS 232 + Digimatic + USB
- Ein- /Ausschaltung
- Nullpunktsetzung an jeder Stelle
- Zählrichtungsumkehr
- mm/inch Umschaltung
- PRESET-Funktion/Messwertvoreinstellung

☐	⏏	Messbereich		Ableseung		Genauigkeit	☐	Best. Nr.	Preis
		mm	inch	mm	inch	mm	kg		€
•		12,5	0,5	0,01	.0005	0,025	0,24	1722 502	119,00
•		12,5	0,5	0,005	.0001	0,015	0,24	1723 502	149,00
		12,5	0,5	0,001	.00005	0,005	0,24	1724 502	245,00



	Best. Nr.	Preis
Batterie, 3V-Lithium	0220 704	3,20
Kabel für USB	1998 720	59,00
Kabel für RS 232	1997 501	41,60
Kabel für Digimatic	1998 501	41,60

DIGI-MET® Messuhr 1726... und 1728...



Helios

**Ausführung**

- Aluminiumgehäuse
- gehärtete rostfreie Spindel
- Außenring Ø 60 mm
- auswechselbare Tasterspitze M 2,5 mm
- Schutzart IP 42
- Einspannschaft Ø 8 mm h 6
- drehbares Ablesefeld 280°
- LCD-Großanzeige mit 11 mm hohen Ziffern
- Werksnorm
- Verpackung: Karton

Elektronische Funktionen

- Ein-/Ausschaltung
- Nullpunktsetzung an jeder Stelle
- mm/inch-Umschaltung
- ABS-Funktion (Anzeige kann auf Null gesetzt werden, ohne den Bezug zum Preset zu verlieren)
- Toleranzfunktion
- Zählrichtungsumkehr
- PRESET-Funktion/Messwertvoreinstellung
- Individuelle Tastatursperre
- Variabler Datenausgang USB, Opto RS 232 oder Digimatic

☐	⏏	Messbereich		Ableseung		Genauigkeit	☐	Best. Nr.	Preis
		mm	inch	mm	inch	mm	kg		€
•		12,5	0,5	0,001	.00005	0,005	0,27	1726 502	287,00
•		25,0	1,0	0,001	.00005	0,005	0,27	1726 506	315,00
		50,0	2,0	0,001	.00005	0,006	0,28	1726 510	557,00
		100,0	4,0	0,001	.00005	0,008	0,37	1726 514	688,00
•		12,5	0,5	0,01	.0005	0,02	0,27	1728 502	239,00
•		25,0	1,0	0,01	.0005	0,02	0,27	1728 506	305,00
		50,0	2,0	0,01	.0005	0,02	0,28	1728 510	498,00
		100,0	4,0	0,01	.0005	0,02	0,37	1728 514	638,00



	Best. Nr.	Preis
Batterie, 3V-Lithium	0220 704	3,20
Kabel für USB	1998 720	59,00
Kabel für RS 232	1997 501	41,60
Kabel für Digimatic	1998 501	41,60

Drahtabheber

☐	⏏	☐	Best. Nr.	Preis
		kg		€
			1739 910	22,00

DIGI-MET® Messuhr mit Toleranzfunktion IP54 1730... / 1732...

**Ausführung**

- Aluminiumgehäuse
- gehärtete rostfreie Spindel
- Außenring Ø 60 mm
- auswechselbare Taster-
spitze M 2,5 mm
- **Schutzart IP 54**
- Einspannschaft Ø 8 mm h 6
- drehbares Ablesefeld 280°
- LCD-Großanzeige mit 11 mm hohen Ziffern
- Werksnorm
- Verpackung: Karton

Elektronische Funktionen

- Ein-/Ausschaltung
- Nullpunktsetzung an jeder Stelle
- mm/inch-Umschaltung ABS-Funktion
(Anzeige kann auf Null gesetzt werden, ohne den Bezug
zum Preset zu verlieren)
- Toleranzfunktion
- Zählrichtungsumkehr
- PRESET-Funktion/Messwertvoreinstellung
- Individuelle Tastatursperre
- Variabler Datenausgang USB, Opto RS 232 oder Digimatic

⏏	⏏	Messbereich		Ableseung		Genauigkeit	⏏	Best. Nr.	Preis
		mm	inch	mm	inch	mm	kg		€
•		12,5	0,5	0,001	.00005	0,005	0,27	1730 502	317,00
•		25,0	1,0	0,001	.00005	0,005	0,27	1730 506	358,00
		12,5	0,5	0,01	.0005	0,02	0,27	1732 502	268,00
		25,0	1,0	0,01	.0005	0,02	0,27	1732 506	337,00



	Best. Nr.	Preis
Batterie, 3V-Lithium	0220 704	3,20
Kabel für USB	1998 720	59,00
Kabel für RS 232	1997 501	41,60
Kabel für Digimatic	1998 501	41,60

Messuhr 0701...

**Ausführung**

- Messbolzen aus rostfreiem Stahl
- auswechselbare Taster-
spitze M 2,5 mm
- Einspannschaft Ø 8 mm h 6
- Verpackung: einzeln verpackt

Kleinstmessuhr, Werksnorm

⏏	⏏	Messbereich	Skalenwert	Zeigerum- drehung	Außenring Ø mm	⏏	Best. Nr.	Preis
		mm	mm	mm	mm	kg		€
•		5	0,01	0,5	40	0,08	0701 101	33,40

Kleinstmessuhr mit Stoßschutz, Werksnorm

⏏	⏏	Messbereich	Skalenwert	Zeigerum- drehung	Außenring Ø mm	⏏	Best. Nr.	Preis
		mm	mm	mm	mm	kg		€
•		5	0,01	0,5	40	0,08	0701 102	41,00

Messuhr, DIN 878-A

⏏	⏏	Messbereich	Skalenwert	Zeigerum- drehung	Außenring Ø mm	⏏	Best. Nr.	Preis
		mm	mm	mm	mm	kg		€
Kunststoffgehäuse:								
•		10	0,01	1	58	0,11	0701 103	18,40
Metallgehäuse:								
•		10	0,01	1	58	0,19	0701 110	33,00

Messuhr mit Stoßschutz, DIN 878-A

⏏	⏏	Messbereich	Skalenwert	Zeigerum- drehung	Außenring Ø mm	⏏	Best. Nr.	Preis
		mm	mm	mm	mm	kg		€
Spritzgussgehäuse:								
•		10	0,01	1	58	0,11	0701 106	19,40
Metallgehäuse:								
•		10	0,01	1	58	0,19	0701 111	38,00

DIGI-MET® Messuhr mit komb. Ziffern-/Skalenanzeige 1734...

**Ausführung**

- Aluminiumgehäuse
- gehärtete, rostfreie Spindel
- Außenring Ø 60 mm
- auswechselbare Taster-
spitze M 2,5 mm
- **Schutzart IP 42**
- Einspannschaft Ø 8 mm h 6
- drehbares Ablesefeld 280°
- LCD-Großanzeige mit 8,5 mm hohen Ziffern
- Werksnorm
- Verpackung: Karton

Elektronische Funktionen

- Ein-/Ausschaltung
- Nullpunktsetzung an jeder Stelle
- mm/inch-Umschaltung ABS-Funktion
(Anzeige kann auf Null gesetzt werden, ohne den Bezug
zum Preset zu verlieren)
- Toleranzfunktion
- MAX-MIN Funktion
- Zählrichtungsumkehr
- PRESET-Funktion/Messwertvoreinstellung
- Individuelle Tastatursperre
- Variabler Datenausgang USB, Opto RS 232 oder Digimatic

⏏	⏏	Messbereich		Ableseung		Genauigkeit	⏏	Best. Nr.	Preis
		mm	inch	mm	inch	mm	kg		€
•		12,5	0,5	0,001	.00005	0,005	0,27	1734 502	330,00
•		25,0	1,0	0,001	.00005	0,005	0,27	1734 506	378,00



	Best. Nr.	Preis
Batterie, 3V-Lithium	0220 704	3,20
Kabel für USB	1998 720	59,00
Kabel für RS 232	1997 501	41,60
Kabel für Digimatic	1998 501	41,60

Messuhr 0700...

PREISSER



Ausführung

- Metallgehäuse
- Messbolzen aus rostfreiem Stahl
- austauschbare Tasterspitze M 2,5 mm
- Einspannschaft \varnothing 8 mm / h 6
- Werksnorm
- Verpackung: einzeln verpackt

☒	☒	Messbereich mm	Skalenwert mm	Zeigerum- drehung mm	Außenring \varnothing mm	☒ kg	Best. Nr.	Preis €
•		10	0,1	10	40	0,11	0700 100	47,80
•		5	0,1	5	40	0,12	0700 101	47,80
•		10	0,1	10	58	0,20	0700 102	37,80
mit mm-Anzeiger:								
		30	0,1	10	58	0,24	0700 104	43,40

Messuhr mit großem Messbereich 0703...

PREISSER



Ausführung

- Metallgehäuse
- Messbolzen aus rostfreiem Stahl
- austauschbare Tasterspitze M 2,5 mm
- Einspannschaft \varnothing 8 mm / h 6
- mit konzentrischen Zeigern
- Werksnorm
- Verpackung: einzeln verpackt

☒	☒	Messbereich mm	Skalenwert mm	Zeigerum- drehung mm	Außenring \varnothing mm	☒ kg	Best. Nr.	Preis €
•		30	0,01	1	58	0,25	0703 101	80,00
•		50	0,01	1	58	0,39	0703 104	111,00
		80	0,01	1	58	0,45	0703 107	225,00

Messuhr 0702...

PREISSER



Ausführung

- Metallgehäuse
- Messbolzen aus rostfreiem Stahl
- austauschbare Tasterspitze M 2,5 mm
- Einspannschaft \varnothing 8 mm / h 6
- mit konzentrischen Zeigern
- DIN 878-A
- Verpackung: einzeln verpackt

☒	☒	Messbereich mm	Skalenwert mm	Zeigerum- drehung mm	Außenring \varnothing mm	☒ kg	Best. Nr.	Preis €
•		10	0,01	1	58	0,20	0702 106	49,40

Messuhr mit Stoßschutz 0704...

PREISSER



Ausführung

- Metallgehäuse
- Messbolzen aus rostfreiem Stahl
- austauschbare Tasterspitze M 2,5 mm
- Einspannschaft \varnothing 8 mm / h 6
- Verpackung: einzeln verpackt

☒	☒	Messbereich mm	Skalenwert mm	Zeigerum- drehung mm	Außenring \varnothing mm	☒ kg	Best. Nr.	Preis €
DIN 878-A, mit Umdrehungszähler:								
•		10	0,01	1	58	0,20	0704 105	57,00
DIN 878-A, mit Zeiger-Feineinstellung:								
•		10	0,01	1	58	0,20	0704 106	70,00
Werksnorm, mit konzentrischen Zeigern:								
		30	0,01	1	58	0,25	0704 109	92,00
		50	0,01	1	58	0,39	0704 110	119,00

Feinmessuhr 0705...

PREISSER



Ausführung

- Metallgehäuse
- Messbolzen aus rostfreiem Stahl
- austauschbare Tasterspitze M 2,5 mm
- Einspannschaft Ø 8 mm / h 6
- mit Umdrehungszähler
- Werksnorm
- Verpackung: einzeln verpackt

☒	☒	Messbereich mm	Skalenwert mm	Zeigerum- drehung mm	Außenring Ø mm	☒ kg	Best. Nr.	Preis €
		1	0,001	0,2	40	0,12	0705 102	88,00
		1	0,001	0,2	58	0,21	0705 104	88,00
		5	0,001	0,2	58	0,13	0705 105	92,00

Feinmessuhr mit Stoßschutz

☒	☒	Messbereich mm	Skalenwert mm	Zeigerum- drehung mm	Außenring Ø mm	☒ kg	Best. Nr.	Preis €
		1	0,001	0,2	40	0,12	0705 107	94,00
		1	0,001	0,2	58	0,21	0705 109	114,00

Sicherheitsmessuhr mit Stoßschutz 0706...

PREISSER



Ausführung

- Metallgehäuse
- Messbolzen aus rostfreiem Stahl
- austauschbare Tasterspitze M 2,5 mm
- Einspannschaft Ø 8 mm / h 6
- mit 9 mm Freihub
- nach DIN 878
- Verpackung: einzeln verpackt

☒	☒	Messbereich mm	Skalenwert mm	Zeigerum- drehung mm	Außenring Ø mm	☒ kg	Best. Nr.	Preis €
		0,8	0,01	1	58	0,20	0706 102	57,00

Wasser- und Öldichte Messuhr 0707...

PREISSER



Ausführung

- Metallgehäuse
- Messbolzen aus rostfreiem Stahl
- austauschbare Tasterspitze M 2,5 mm
- Einspannschaft Ø 8 mm / h 6
- mit Gummibalg und Wasserschutz, Stoßschutz
- DIN 878-A
- Verpackung: einzeln verpackt

☒	☒	Messbereich mm	Skalenwert mm	Zeigerum- drehung mm	Außenring Ø mm	☒ kg	Best. Nr.	Preis €
		10	0,01	1	61	0,30	0707 102	86,00

Kleinformuhr 0708...

PREISSER



Ausführung

- Metallgehäuse
- Messbolzen aus rostfreiem Stahl
- austauschbare Tasterspitze M 2,5 mm
- Einspannschaft Ø 8 mm / h 6
- mit Umdrehungszähler
- Verpackung: einzeln verpackt

☒	☒	Messbereich mm	Skalenwert mm	Zeigerum- drehung mm	Außenring Ø mm	☒ kg	Best. Nr.	Preis €
		DIN 878-E:						
	•	5	0,01	0,5	40	0,12	0708 102	45,40
		DIN 878-D:						
		3	0,01	0,5	32	0,07	0708 103	53,00
		3	0,01	0,5	40	0,12	0708 104	37,40

Kleinformuhr mit Stoßschutz

☒	☒	Messbereich mm	Skalenwert mm	Zeigerum- drehung mm	Außenring Ø mm	☒ kg	Best. Nr.	Preis €
		DIN 878-D:						
		3	0,01	0,5	40	0,12	0708 105	45,40
		DIN 878-E:						
		5	0,01	0,5	40	0,12	0708 106	60,00

Messuhr mit rückwärtigem Messbolzen 0709...

PREISSER



Ausführung

- Metallgehäuse
- Messbolzen aus rostfreiem Stahl
- austauschbare Tasterspitze M 2,5 mm
- Einspannschaft Ø 8 mm / h 6
- für Einbau in Lehren
- Werksnorm
- Verpackung: einzeln verpackt

☐	☒	Messbereich mm	Skalenwert mm	Zeigerum- drehung mm	Außenring Ø mm	☒ kg	Best. Nr.	Preis €
		3	0,01	0,5	40	0,21	0709 101	84,00

Zubehör für Feinzeiger und Messuhren 0710...

PREISSER

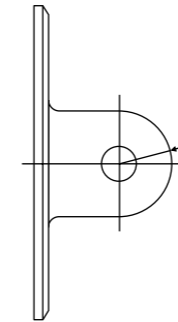


Magnetrückwand

Ausführung

- für Messuhr mit Außenring Ø 58 mm
- Messuhr ohne Halter bzw. Stativ verwendbar
- Verpackung: einzeln verpackt

☐	☒	☒ kg	Best. Nr.	Preis €
		0,22	0710 101	41,80



Rückwand mit Einspanöse

Ausführung

- Durchmesser 5 mm
- zur nachträglichen Montage
- Verpackung: einzeln verpackt

☐	☒	☒ kg	Best. Nr.	Preis €
			für Messuhr-Außenring Ø 40 mm:	
		0,04	0710 102	5,40
			für Messuhr-Außenring Ø 58 mm:	
		0,05	0710 103	5,60

Feinzeiger 0712...

PREISSER

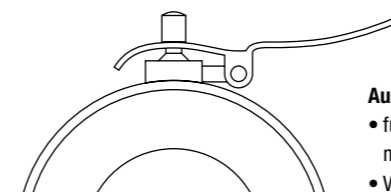


Ausführung

- Messbolzen aus rostfreiem, gehärtetem Stahl
- langer Messbolzen
- austauschbare Tasterspitze M 2,5 mm
- mit Toleranzmarken
- Einspannschaft Ø 8 mm h 6
- DIN 879
- mit Feineinstellung
- Verpackung: einzeln verpackt

☐	☒	Messbereich mm	Ablesung mm	Freihub mm	☒ kg	Best. Nr.	Preis €
		0,5	0,01	2,5	0,23	0712 101	128,00
		0,2	0,005	2,8	0,23	0712 102	157,00
		0,2	0,002	2,8	0,23	0712 103	157,00
		0,1	0,001	3,0	0,23	0712 104	157,00

Anlüfthebel mit Messbolzen



Ausführung

- für Messuhren bis max. 10 mm Messbereich
- Verpackung: einzeln verpackt

☐	☒	☒ kg	Best. Nr.	Preis €
			für Messuhr-Außenring Ø 40 mm:	
		0,01	0710 104	8,60
			für Messuhr-Außenring Ø 58 mm:	
		0,02	0710 105	8,60

Innenfühlheber - Winkelfühler 0724...

PREISSER



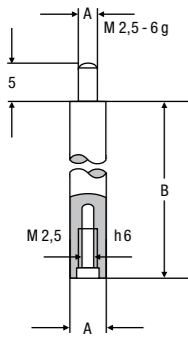
Ausführung

- mit Messhauaufnahme 8 mm / h 7
- ohne Messuhr
- kleinste zu messende Bohrung 6 mm
- Tastbereich 10 mm
- Verpackung: einzeln verpackt

☐	☒	Messtiefe mm	☒ kg	Best. Nr.	Preis €
		60	0,20	0724 101	39,80

Verlängerungsstück für Messuhren 0710...

PREISSER

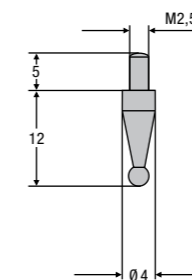
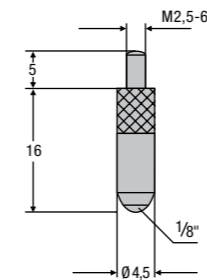
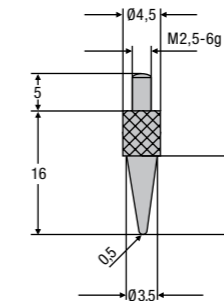
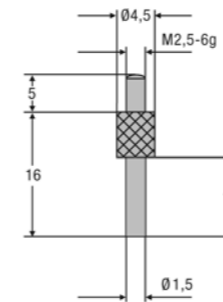
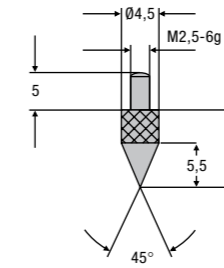
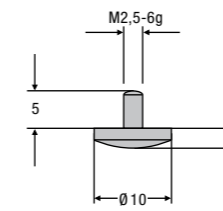


Ausführung
• Verpackung: einzeln verpackt

☐ ✕	Länge mm	kg	Best. Nr.	Preis €
für Messbolzen Ø 4 mm:				
•	10		0710 111	3,60
•	15		0710 112	3,60
•	20		0710 113	3,60
•	25		0710 114	3,60
•	30		0710 115	3,60
•	35		0710 116	3,60
•	40		0710 117	3,60
•	45		0710 118	3,60
•	50		0710 119	3,60
•	55		0710 120	3,60
•	60		0710 121	3,60
•	65		0710 122	3,60
•	70		0710 123	3,60
•	75		0710 124	3,60
•	80		0710 125	3,60
•	85		0710 126	3,60
•	90		0710 127	3,60
•	95		0710 128	3,60
•	100		0710 129	3,60
für Messbolzen Ø 5 mm:				
	10		0710 131	3,60
	15		0710 132	3,60
	20		0710 133	3,60
	25		0710 134	3,60
	30		0710 135	3,60
	35		0710 136	3,60
	40		0710 137	3,60
	45		0710 138	3,60
	50		0710 139	3,60
	55		0710 140	3,60
	60		0710 141	3,60
	65		0710 142	3,60
	70		0710 143	3,60
	75		0710 144	3,60
	80		0710 145	3,60
	85		0710 146	3,60
	90		0710 147	3,60
	95		0710 148	3,60
	100		0710 149	3,60

Messeinsätze für Messuhren 0710...

PREISSER



☐ ✕	kg	Best. Nr.	Preis €
• normal		0710 163	4,20
Hartmetall		0710 263	37,80

☐ ✕	kg	Best. Nr.	Preis €
• normal		0710 164	4,20
Hartmetall		0710 264	36,60

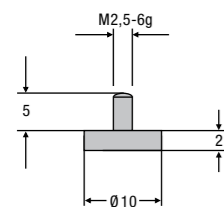
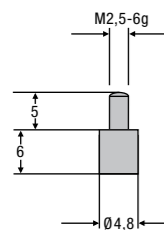
☐ ✕	kg	Best. Nr.	Preis €
• normal		0710 165	5,20
Hartmetall		0710 265	16,80

☐ ✕	kg	Best. Nr.	Preis €
• normal		0710 166	3,80

☐ ✕	kg	Best. Nr.	Preis €
• normal		0710 167	2,60
Hartmetall		0710 267	8,80
Rubineinsatz		0710 367	6,80
Saphireinsatz		0710 467	6,80

Messeinsätze für Messuhren 0710...

PREISSER



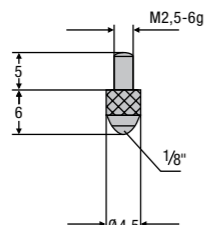
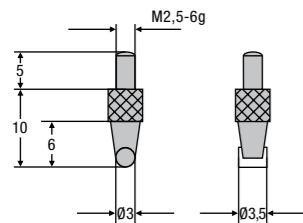
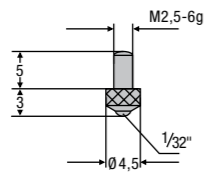
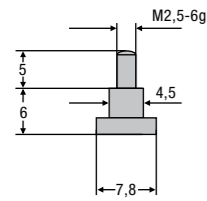
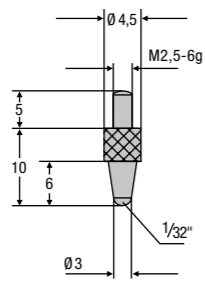
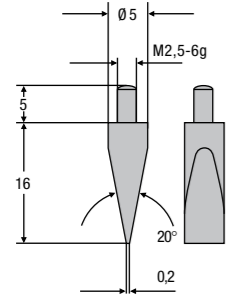
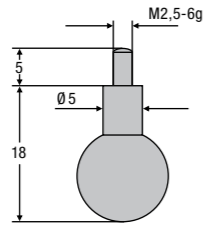
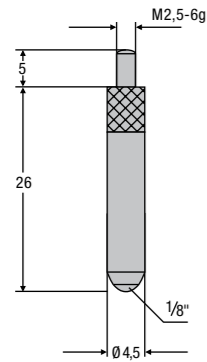
☐ ✕	kg	Best. Nr.	Preis €
• normal		0710 161	2,80
Hartmetall		0710 261	19,40

☐ ✕	kg	Best. Nr.	Preis €
• normal		0710 162	3,60
Hartmetall		0710 262	31,40

☐ ✕	Kugel Ø mm	kg	Best. Nr.	Preis €
	1,0		0710 169	5,20
	1,5		0710 170	5,20
	2,0		0710 171	5,20
	2,5		0710 172	5,20
	3,0		0710 173	5,20
	3,5		0710 174	5,20
	4,0		0710 175	5,20
	4,5		0710 176	5,20
	5,0		0710 177	5,20
	5,5		0710 178	5,20
	6,0		0710 179	5,20
	6,5		0710 180	5,20

Messeinsätze für Messuhren 0710...

PREISSER



☐ ✕	kg	Best. Nr.	Preis €
• normal		0710 168	2,60
• Hartmetall		0710 268	8,80
• Rubineinsatz		0710 368	6,80
• Saphireinsatz		0710 468	6,80

☐ ✕	Kugel Ø mm	kg	Best. Nr.	Preis €
	7,0		0710 181	5,20
	7,5		0710 182	5,20
	8,0		0710 183	5,20
	8,5		0710 184	5,20
	9,0		0710 185	5,20
	9,5		0710 186	5,20
	10,0		0710 187	5,20
	10,5		0710 188	5,20
	11,0		0710 189	5,20

☐ ✕	kg	Best. Nr.	Preis €
• normal		0710 192	5,60
• Hartmetall		0710 292	39,80

☐ ✕	kg	Best. Nr.	Preis €
• normal		0710 193	2,80

☐ ✕	kg	Best. Nr.	Preis €
• normal		0710 194	3,80

☐ ✕	kg	Best. Nr.	Preis €
• normal		0710 195	0,80

☐ ✕	kg	Best. Nr.	Preis €
• normal		0710 196	6,20

☐ ✕	kg	Best. Nr.	Preis €
• normal		0710 197	0,80
• Hartmetall		0710 297	3,60
• Rubineinsatz		0710 397	4,80
• Saphireinsatz		0710 497	4,80

Fühlhebelmessgerät 0715...

Helios

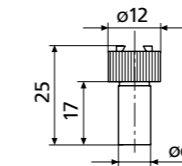


Ausführung

- Messeinsätze mit Hartmetallkugel Ø 2,0 mm
- Form A nach DIN 2270
- drehbare Skala
- 3-fache Schwalbenschwanzführung
- Automatische Umschaltung der Messrichtung
- Verpackung: Etui, inkl. Einspannschaft 8 mm und Messeinsatzschlüssel

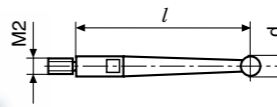
☐ ✕	Messbereich mm	Ablese mm	Außenring mm	Anzeige	kg	Best. Nr.	Preis €
Länge der Messeinsätze 14,5mm							
	0,8	0,01	30	0-40-0	0,15	0715 101	65,00
	0,8	0,01	40,5	0-40-0	0,15	0715 103	74,00
	0,2	0,002	40,5	0-100-0	0,15	0715 303	93,00
Länge der Messeinsätze 41,2mm							
	0,5	0,01	30	0-25-0	0,15	0715 201	104,00

Einspannschaft für Fühlhebelmessgerät



☐ ✕	Durchmesser mm	kg	Best. Nr.	Preis €
	4h6		0715 903	10,00
	8h6		0715 907	10,00

Messeinsatz mit Hartmetallkugel

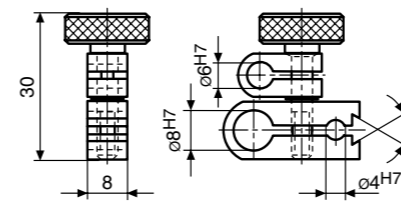


☐ ✕	Kugel mm	Länge mm	kg	Best. Nr.	Preis €
	1	14,5		0715 915	14,00
	2	14,5		0715 917	11,00
	3	14,5		0715 919	11,00
	1	41,2		0715 925	14,20
	2	41,2		0715 926	11,00
	3	41,2		0715 929	11,00

Messeinsatz-Schlüssel

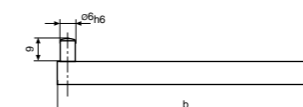
☐ ✕	kg	Best. Nr.	Preis €
		0715 940	2,00

Universalklemme



☐ ✕	Durchmesser mm	kg	Best. Nr.	Preis €
	4 und 8		0715 950	21,00

Halter



☐ ✕	Länge mm	Querschnitt mm	kg	Best. Nr.	Preis €
	100	9 x 9		0715 955	13,20

Tiefenmessgerät mit Messuhr und Brücke 0716...

PREISSER



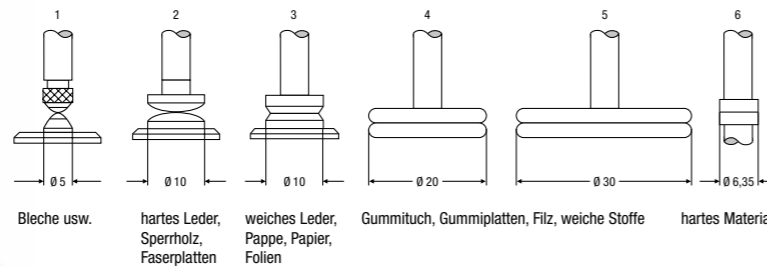
Ausführung

- Brücke aus Spezialstahl, verchromt
- austauschbare Tasterspitze M 2,5 mm
- drehbare Skala
- Brückenquerschnitt 80 x 16 mm
- Werksnorm
- Verpackung: einzeln verpackt

🏠	🔍	Messbereich mm	Ablesung mm	Zeiger- umdrehung	Messuhr Ø mm	📦 kg	Best. Nr.	Preis €
		0-10	0,01	1	58	0,41	0716 101	115,00
		konzentrische Zeiger:						
		0-30	0,01	1	58	0,43	0716 102	169,00

Dickenmessgerät mit Messuhr 0718...

PREISSER



Ausführung

- Bügel aus Aluminiumlegierung
- Werksnorm
- bei Bestellung die gewünschte Tasterform angeben
- Verpackung: einzeln verpackt

🏠	🔍	Messbereich mm	Ablesung mm	Taster- form	Bügeltiefe mm	📦 kg	Best. Nr.	Preis €
		10	0,1	1-2-3-6	15	0,07	0718 101	42,40
		20	0,1	1-5	50	0,41	0718 104	87,00
		30	0,1	1-5	50	0,42	0718 105	99,00
		50	0,1	1-5	50	0,50	0718 106	150,00
		mit Abhebevorrichtung und Aufstellvorrichtung, Zeigerumdrehung 10 mm:						
		30	0,1	1-5	200	0,98	0718 108	129,00
		30	0,1	1-5	300	1,47	0718 109	148,00
		30	0,1	1-5	400	1,88	0718 110	166,00
		mit Abheberad und konzentrischen Zeigern, Zeigerumdrehung 1 mm:						
		10	0,01	1-2-3-6	18	0,13	0718 112	83,00
		10	0,01	1-2-3-6	45	0,18	0718 113	96,00
		mit Abhebevorrichtung, Zeigerumdrehung 1 mm:						
		10	0,01	1-5	50	0,47	0718 115	99,00

Dickenmessgerät mit Messuhr 0720...

PREISSER



0720 102



0720 103

Ausführung

- mit Abhebevorrichtung
- Werksnorm
- Bügel aus Aluminiumlegierung, mit Handwärmeschutz
- Messkraft 2 N
- Verpackung: einzeln verpackt

🏠	🔍	Messbereich mm	Ablesung mm	Bügeltiefe mm	📦 kg	Best. Nr.	Preis €	
		Wanddickenmessgerät, Bund, mit Radius 1 mm:						
		10	0,01	50	0,20	0720 102	131,00	
		Foliendickenmessgerät, Messeinsatz Ø 6,35 mm flach:						
		1	0,001	30	0,47	0720 103	188,00	

Schnelltaster 0721...

PREISSER



Standard-Innenschnelltaster, mit Hartmetallmessflächen

🏠	🔍	Messbereich mm	Ablesung mm	Messtiefe mm	Nutmaß T B		📦 kg	Best. Nr.	Preis €
Schneidenradius 0,1 mm:									
		2,5-7,5	0,005	10	0,7	0,6	0,12	0721 100	426,00
Kugel Ø 0,6 mm:									
		5-10	0,005	22	2,2	1,4	0,12	0721 101	426,00
		5-15	0,01	30	1,7	1,1	0,14	0721 102	426,00
Kugel Ø 1,0 mm:									
		10-20	0,01	50	4,0	2,0	0,14	0721 103	426,00
		20-30	0,01	52	4,0	2,0	0,14	0721 104	426,00
		30-40	0,01	57	4,5	2,0	0,14	0721 105	426,00

Präzisions-Innenschnelltaster, mit Hartmetallmessflächen



🏠	🔍	Messbereich mm	Ablesung mm	Messtiefe mm	Nutmaß T B		📦 kg	Best. Nr.	Preis €
Kugel Ø 1,0 mm:									
		10-30	0,01	80	4,5	1,8	0,25	0721 120	440,00
		20-40	0,01	80	6,0	2,5	0,25	0721 121	440,00
		30-50	0,01	80	6,0	2,5	0,25	0721 122	440,00
		40-60	0,01	80	6,0	2,5	0,25	0721 123	440,00
		50-70	0,01	80	6,0	2,5	0,25	0721 124	456,00
		60-80	0,01	80	6,0	2,5	0,25	0721 125	456,00
		70-90	0,01	80	6,0	2,5	0,25	0721 126	456,00
		80-100	0,01	80	6,0	2,5	0,25	0721 127	456,00

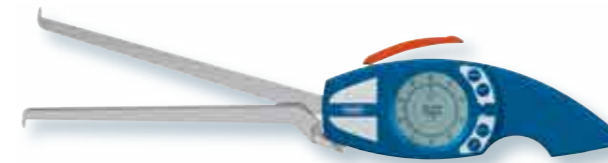
Außenschnelltaster, mit Hartmetallmessflächen und Spritzwasserschutz



🏠	🔍	Messbereich mm	Ablesung mm	Messtiefe mm	Nutmaß T B		📦 kg	Best. Nr.	Preis €
Schneidenradius 0,4 mm:									
		0-10	0,01	59	5,0	3,0	0,14	0721 141	426,00
fester Arm, Kugel Ø 1,5 mm, bewegliche Schneide r = 0,4 mm:									
		0-10	0,01	59	5,0	3,0	0,14	0721 142	426,00
Kugel Ø 1,5 mm:									
		0-10	0,01	59	5,0	3,0	0,14	0721 143	426,00
		0-20	0,01	80	5,0	3,0	0,25	0721 144	426,00
Kugel Ø 1,5 mm, 1 Tastarm gerade:									
		0-20	0,01	80	5,0	3,0	1,25	0721 145	426,00
Kugel Ø 2,0 mm:									
		0-10	0,1	36	5,0	3,0	0,30	0721 140	120,00
		0-50	0,05	170	5,0	3,0	0,41	0721 146	497,00
Kugel Ø 2,0 mm, 1 Tastarm gerade:									
		0-50	0,05	170	5,0	3,0	0,41	0721 147	497,00

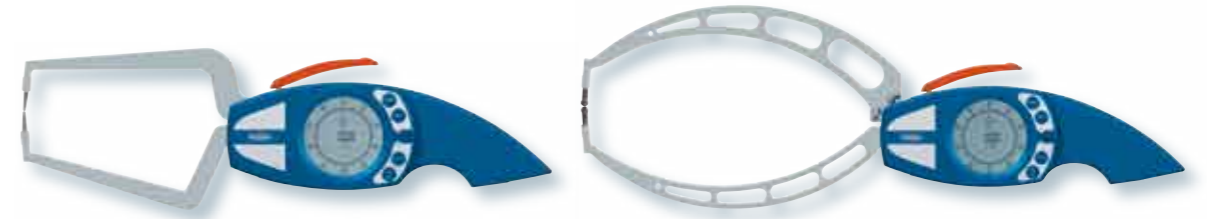
Digitale Schnelltaster 0721...

PREISSER



Digitale Innenschnelltaster, mit Hartmetall

🏠	🔍	Messbereich mm	Ablesung mm	Messtiefe mm	Nutmaß T B		📦 kg	Best. Nr.	Preis €
Kugel Ø 0,6 mm:									
		5-25	0,01	29	2,2	1,8	0,30	0721 731	456,00
Kugel Ø 1,0 mm:									
		10-30	0,01	49	4,0	2,0	0,30	0721 732	456,00
		20-40	0,01	53	4,0	2,0	0,30	0721 733	456,00
		30-50	0,01	54	2,5	4,0	0,30	0721 734	456,00
Kugel Ø 1,5 mm:									
		15-55	0,02	114	4,5	2,5	0,36	0721 735	456,00
Kugel Ø 2,0 mm:									
		55-95	0,02	114	8,0	4,0	0,40	0721 736	456,00
Kugel Ø 1,5 mm:									
		15-75	0,02	175	4,5	2,5	0,40	0721 737	632,00



Digitale Außenschnelltaster

🏠	🔍	Messbereich mm	Ablesung mm	Messtiefe mm	Nutmaß T B		📦 kg	Best. Nr.	Preis €
Kugel Ø 1,5 mm:									
		0-20	0,01	50	15,0	15,0	0,30	0721 741	456,00
Kugel Ø 3,0 mm:									
		0-40	0,02	115	22,0	22,0	0,40	0721 742	456,00
Kugel Ø 3,0 mm: gerader unterer Arm									
		0-40	0,02	115	22,6	1,0	0,40	0721 743	456,00
Kugel Ø 5,0 mm:									
		0-60	0,02	180	25,3	25,3	0,50	0721 744	632,00

Kabel

🏠	🔍	📦 kg	Best. Nr.	Preis €
			0721 785	121,00
Datenschnittstelle Mitutoyo			0721 786	121,00
Datenschnittstelle USB				

Stativhalterung

🏠	🔍	📦 kg	Best. Nr.	Preis €
			0721 787	25,00

Innenfeinmessgerät im Satz 0726...

PREISSER



Ausführung

- 2-Punkt Vergleichsmessgerät mit Spreiztaster + Messnadel
- ohne Messuhr
- ohne Einstellring
- Aufnahme \varnothing 8 mm / h 7
- geeignet für Messuhren oder Feinzeiger
- Verpackung: Holzetui

☒	☒	Messbereich mm	Ablesung mm	Freihub mm	☒ kg	Best. Nr.	Preis €
Taster hartverchromt:							
		4,15-7,8	41/45	7	1,00	0726 310	456,00
		7,7-12,5	45	6	1,00	0726 311	464,00
		4,15-12,5	41/45	13	1,00	0726 312	764,00
		12,2-20,6	45	8	1,30	0726 313	556,00
Taster hartmetallbestückt:							
		0,95-1,55	13	5	0,80	0726 500	483,00
		1,5-4,2	17/25	10	0,80	0726 501	637,00
		0,95-4,2	13/17/25	15	0,90	0726 502	993,00
		4,15-7,8	41/45	7	1,00	0726 510	720,00
		7,7-12,5	45	6	1,00	0726 511	685,00
		4,15-12,5	41/45	13	1,00	0726 512	1.249,00
		12,2-20,6	45	8	1,30	0726 513	846,00

Spannstück mit Tiefenanschlag

☒	☒	für Messbereich	☒ kg	Best. Nr.	Preis €
		1-4 mm	0,12	0726 122	106,00
		4,5-9 mm	0,12	0726 123	106,00
		10-20 mm	0,15	0726 124	106,00

Winkelstück 90°

☒	☒	für Messbereich	☒ kg	Best. Nr.	Preis €
		1-20 mm	0,15	0726 130	196,00

Einstellringe im Satz

☒	☒	Messbereich mm	Satz Teile	☒ kg	Best. Nr.	Preis €
		1-1,4	5	0,12	0726 300	252,00
		8-12	6	0,78	0726 301	205,00
		1-4	15	0,87	0726 302	585,00
		4,5-12	13	0,94	0726 303	433,00
		13-20	8	1,25	0726 304	324,00
		1,75-4	10	0,80	0726 305	334,00
		4,5-7,5	7	0,87	0726 306	230,00

Innenfeinmessgerät für große und tiefe Bohrung 0728...

PREISSER



Ausführung

- 2-Punkt Vergleichsmessgerät durch Umkehrpunktbestimmung
- mit Zentrierteller
- Aufnahme \varnothing 8 mm / h 7
- geeignet für Messuhren oder Feinzeiger
- ohne Messuhr
- Verpackung: Holzetui

☒	☒	Messbereich mm	Messtiefe mm	Messbolzen Stück	Mess-scheiben	☒ kg	Best. Nr.	Preis €
fester Messbolzen (gehärtet), beweglicher Tastbolzen (hartmetallbestückt):								
		• 18-35	110	9	2	0,55	0728 105	272,00
		• 35-60	138	7	2	0,70	0728 106	265,00
		• 50-100	177	11	3	1,50	0728 107	298,00
		• 100-160	234	7	4	2,05	0728 108	418,00
		• 160-290	234	7	4	4,10	0728 109	605,00
		• 280-510	400	7	4	10,30	0728 110	1.489,00
fester Messbolzen und beweglicher Tastbolzen, beide hartmetallbestückt:								
		4,5-6	80	9		0,40	0728 201	705,00
		6-8	100	7		0,40	0728 202	490,00
		8-12	100	9		0,40	0728 203	463,00
		12-20	110	9	1	0,45	0728 204	314,00
		• 18-35	110	9	2	0,55	0728 205	339,00
		• 35-60	138	7	2	0,70	0728 206	326,00
		• 50-100	177	11	3	1,50	0728 207	372,00
		• 100-160	234	7	4	2,05	0728 208	483,00
		• 160-290	234	7	4	4,10	0728 209	657,00
		• 280-510	400	7	4	10,30	0728 210	1.543,00

Kurbelwellenprüfgerät 0735...

PREISSER



Ausführung

- mit Messuhr
- zum Einsetzen zwischen 2 Kurbelarmen
- ohne Verwendung von Körner
- Horizontale Messuhrlage durch Pendelgewicht
- Verpackung: Etui

☐	☒	Messbereich mm	Ablesung mm	☒ kg	Best. Nr.	Preis €
•		45-150	0,01	0,37	0735 101	338,00
•		60-300	0,01	0,78	0735 102	305,00
•		60-500	0,01	1,16	0735 103	355,00

Innenrillendurchmesser-Messgerät 0737...

PREISSER



Ausführung

- hochgenaue Tasterführung mit konstantem Messdruck
- Einstellung der Höhe mit Endmaß und \emptyset mit Einstellring
- Messtischplatte 110 x 73 mm
- Aufnahme \emptyset 8 mm / h 7
- geeignet für analoge u. digitale Messuhren
- Verpackung: einzeln verpackt

☐	☒	Innen \emptyset mm	☒ kg	Best. Nr.	Preis €
•		4-56	3,00	0737 101	762,00

Messtaster-Paar

☐	☒	Nuthöhe mm	Nutbreite mm	Nuteinstich \emptyset mm	Innen \emptyset mm	☒ kg	Best. Nr.	Preis €
		0-8	0,74	+2	4-28	0,05	0737 121	75,00
		0-10	1,0	+4	6,5-30	0,05	0737 122	75,00
		0-18	1,2	+2	13-38	0,05	0737 123	75,00
		0-25	1,2	+4	20,5-51	0,05	0737 124	75,00

Rilleneinstichdurchmesser-Messgerät 0736...

PREISSER



Ausführung

- Messbackenstärke 0,47 mm
- für Durchmessermessungen oder als Messtisch einsetzbar
- hochgenaue Kugelführung des Übertragungsbolzen
- Messbügel verstellbar
- austauschbarer fester Messbolzen gegen Messtisch
- Aufnahme \emptyset 8 mm / h 7
- geeignet für analoge und digitale Messuhren
- Verpackung: einzeln verpackt

☐	☒	Messbereich mm	☒ kg	Best. Nr.	Preis €
Messbacken aus Spezialstahl:					
•		0-10	2,00	0736 101	783,00
•		0-25	2,00	0736 102	845,00
		25-50	2,00	0736 103	905,00
Messbacken aus Hartmetall:					
		0-10	2,00	0736 501	851,00
		0-25	2,00	0736 502	861,00
		25-50	2,00	0736 503	973,00

Kantentaster 0738...

PREISSER



Ausführung

- rotierende Spindel
- Ausrichtgenauigkeit 0,01 mm
- einzeln verpackt

☐	☒	Messbereich mm	Antast \emptyset mm	Einspann \emptyset mm	☒ g	Best. Nr.	Preis €
•		48	6	6	40	0738 101	37,40
•		84	10	10	53	0738 103	22,20
•		90	10 und 4	10	58	0738 105	23,60

Universal Vergleichsmessgerät 0739...

PREISSER



Ausführung

- Zur Bestimmung von Innen- und Außendurchmesser an Einstichen und Hinterdrehungen.
- Für die Messwertanzeige können wahlweise analoge oder digitale Meßuhren verwendet werden.
- Messverfahren: Das zu messende Maß wird am Umkehrpunkt zwischen einem festen und beweglichen Tastenelement ermittelt.
- Robuste Konstruktion
- einfacher Aufbau und Bedienung
- sehr schnelle Messwertübernahme
- großer Anwendungsbereich
- Option: Sonder-Auflageplatte auswechselbar
- Innenmessung: 21 – 200 mm
- Außenmessung: 0 – 180 mm
- Wiederholpräzision: 2 µm
- Aufnahmebohrung für Meßuhr: Ø 8 H 7
- **Lieferung mit Taster 0739 126, 0739 124**
- Lieferung im Alukoffer

☐ ☒	Abmessung mm	kg	Best. Nr.	Preis €
•	150 x 150 x 68	4,00	0739 102	1480,00
Tasterpaare:				
			0739 121	74,60
			0739 122	84,80
			0739 123	78,20
			0739 124	88,40
			0739 125	91,80
			0739 126	52,40
			0739 127	83,40
			0739 128	52,40
			0739 129	102,00
			0739 130	84,80
			0739 131	91,80
			0739 132	122,40
			0739 164	32,00
			0739 165	39,60
			0739 170	158,20
Tasterhalter kurz:				
			0739 164	32,00
Tasterhalter lang:				
			0739 165	39,60
Auflageplatte groß:				
			0739 170	158,20

DIGI-MET® Uhrtast Vergleichsmessgerät 0741...

Helios



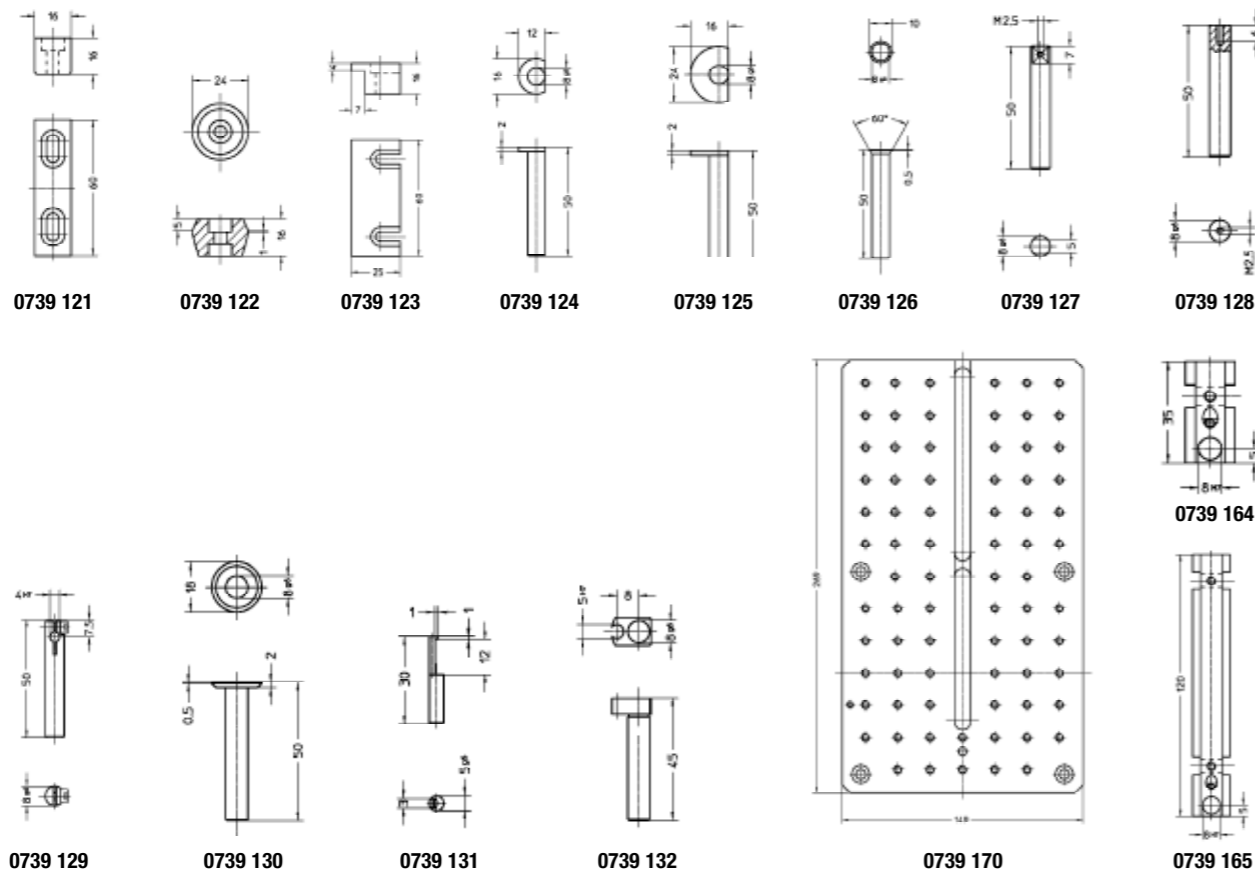
Ausführung

- Vergleichsmessgerät für Außen- und Innenmessungen zum Prüfen von Werkstücken und Einstellen von Maschinen.
- Vielseitig einsetzbar durch große Auswahl an Messtastern und Messeinsätzen.
- Messbereich bis zu 2000 mm durch optionale Verlängerungen.
- Die Richtung der Messkraft ist umschaltbar, das Gerät somit für Außen- und Innenmessungen verwendbar.
- Die Einstellung erfolgt mit einem Einstellgerät, Meisterstück, Endmaßkombination, Lehring oder Bügelmessschraube oder einem genau vermessenen Werkstück.
- Messrichtung umkehrbar
- Messbereichsvergrößerung durch Verlängerungen
- Lieferung im Holzetui

Grundgerät



☐ ☒	Innenmessung mm	Außenmessung mm	kg	Best. Nr.	Preis €
	15-250	5-220	2,70	0741 101	1549,00



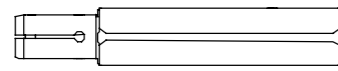
0739 121 0739 122 0739 123 0739 124 0739 125 0739 126 0739 127 0739 128

0739 129 0739 130 0739 131 0739 132 0739 170 0739 164 0739 165

Messarme und Zubehör 0741...

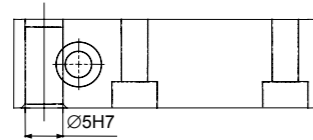
Helios

Verlängerung



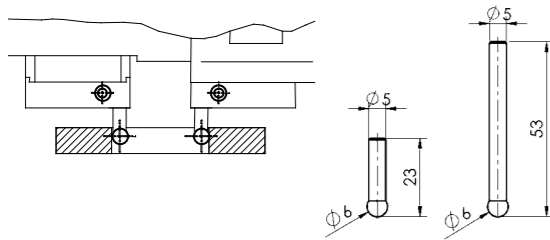
☐ ☒	Länge mm	☒ kg	Best. Nr.	Preis €
	100	0,26	0741 112	215,00
	200	0,42	0741 114	229,00
	500	1,00	0741 116	349,00

Messtaster-Aufnahmestück Paar



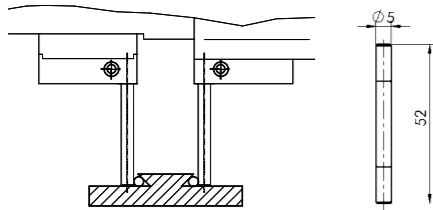
☐ ☒	☒ kg	Best. Nr.	Preis €
	0,12	0741 170	142,00

Messeinsätze mit kugeligen Tastflächen Paar



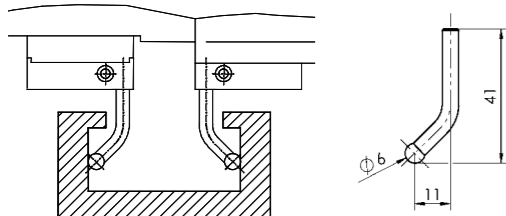
☐ ☒	Länge mm	☒ kg	Best. Nr.	Preis €
	23	0,04	0741 178	95,00
	53	0,04	0741 179	95,00

Zylindrische Messeinsätze Paar



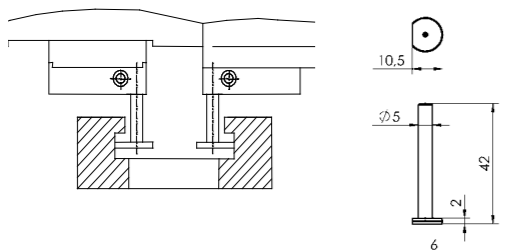
☐ ☒	Länge mm	☒ kg	Best. Nr.	Preis €
	52	0,04	0741 180	95,00

Gekröpfte Messeinsätze Paar



☐ ☒	☒ kg	Best. Nr.	Preis €
	0,04	0741 182	158,00

Messeinsätze mit Messteller Paar

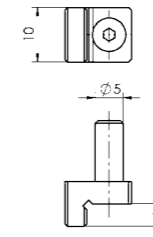
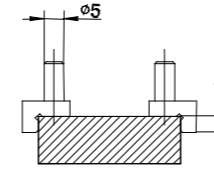


☐ ☒	☒ kg	Best. Nr.	Preis €
	0,04	0741 176	158,00

Messarme und Zubehör 0741...

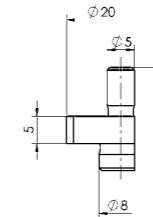
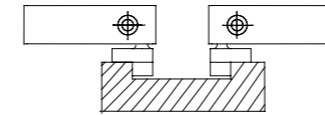
Helios

Schultermesseinsätze zur Messung von Außen-Zentrierspitzen Paar



☐ ☒	☒ kg	Best. Nr.	Preis €
	0,04	0741 172	169,00

Schultermesseinsätze zur Messung von Innen-Zentrierspitzen Paar

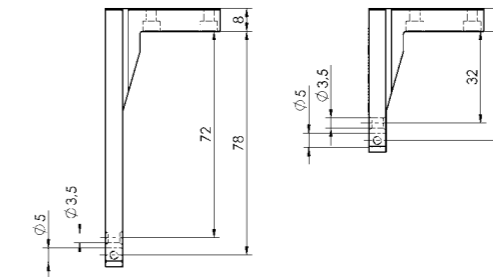


☐ ☒	☒ kg	Best. Nr.	Preis €
	0,04	0741 174	138,00

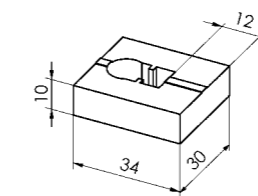
Messarme Paar (umkehrbar zur Innen- und Außenmessung)

Ausführung
• Aufnahmebohrungen
3,5 und 5mm

☐ ☒	Länge mm	☒ kg	Best. Nr.	Preis €
	40	0,20	0741 122	224,00
	80	0,28	0741 124	269,00



Tiefenanschlag für Messarme Paar



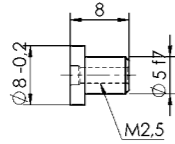
☐ ☒	☒ kg	Best. Nr.	Preis €
		0741 136	208,00

Messarme und Zubehör 0741...

Helios

Adapter 5mm für Messeinsätze M2,5

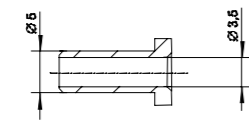
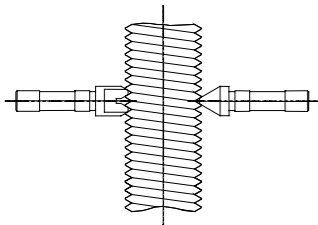
- Alle Messeinsätze von Messuhren mit M2,5 können verwendet werden (Messeinsätze s. 6/12-6/14)



⏏	⏏	kg	Best. Nr.	Preis €
		0,02	0741 132	72,00

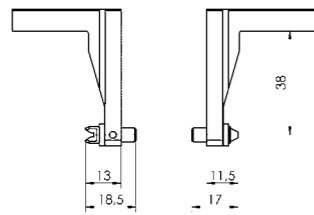
Adapter für Gewinde-Messeinsätze mit langen Schäften

- Bei Messeinsätzen mit kurzen Schäften ist der Adapter nicht erforderlich



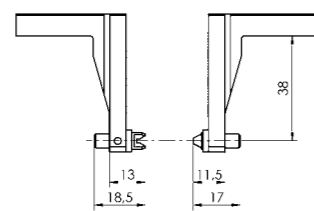
⏏	⏏	kg	Best. Nr.	Preis €
		0,02	0741 134	126,00

Gewindemesseinsätze für metrisches Gewinde Innengewinde Paar



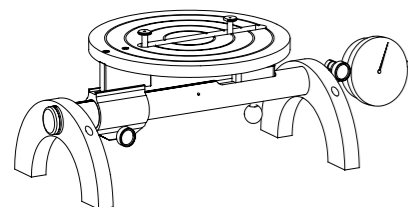
⏏	⏏	Steigung mm	kg	Best. Nr.	Preis €
		0,4-0,45		0741 160	181,00
		0,5-0,6		0741 161	181,00
		0,7-0,8		0741 162	181,00
		1,0-1,25		0741 163	181,00
		1,5-1,75		0741 164	181,00
		2,0-2,5		0741 165	181,00
		3,0-3,5		0741 166	181,00
		4,0-5,0		0741 167	181,00
		5,5-6,0		0741 168	181,00

Gewindemesseinsätze für metrisches Gewinde Außengewinde Paar



⏏	⏏	Steigung mm	kg	Best. Nr.	Preis €
		0,35		0741 140	159,00
		0,4-0,45		0741 141	89,00
		0,5-0,6		0741 142	89,00
		0,7-0,8		0741 143	89,00
		1,0-1,25		0741 144	89,00
		1,5-1,75		0741 145	89,00
		2,0-2,5		0741 146	89,00
		3,0-3,5		0741 147	89,00
		4,0-5,0		0741 148	89,00
		5,5-6,0		0741 149	89,00

Messtisch



- Ausführung**
- Bestehend aus Auflagetisch D=180mm, Messtasteraufnahme, Füße (ohne Messuhr und Taster)

⏏	⏏	kg	Best. Nr.	Preis €
			0741 184	540,00

Universal-Magnet-Messstände 0750...

PREISSER



Ausführung

- verchromte Messsäulen
- Fuß mit prismatischer Sohle
- Magnet ein- u. ausschaltbar
- Haftkraft: 600 N bzw. 800 N*
- mit Feineinstellung
- Verpackung: Karton

⏏	⏏	Säulenhöhe mm	Ausladung mm	Gestänge Ø mm	Magnetfuß L x B x H	kg	Best. Nr.	Preis €
Spannung mit Kreuzkopf:								
		285	180	16/16	70x46x65	2,33	0750 101	85,00
		500	180	20/16	75x60x80	4,98	0750 102*	154,00
		225	165	12/10	50x47x60	1,60	0750 104	39,80
Spannkopfklemmung:								
		285	180	16/16	70x46x65	2,33	0750 103	120,00

Säule mit Querarm und Feineinstellung



⏏	⏏	für Artikel	kg	Best. Nr.	Preis €
		0750 101	1,00	0750 121	29,80
		0750 102	2,56	0750 122	54,00
		0750 103	1,90	0750 123	77,00

Magnetfuß



⏏	⏏	Gewinde	für Artikel	kg	Best. Nr.	Preis €
		M10	70x46x65	1,30	0750 111	47,80
		M12	75x60x80	2,70	0750 112	90,00

Holzetui

⏏	⏏	kg	Best. Nr.	Preis €
		0,60	0750 601	20,80

Magnet-Messständer mit Gelenkstativ 0752...

PREISSER



Ausführung

- verchromte Messsäulen
- Fuß mit prismatischer Sohle
- Magnet ein- u. ausschaltbar
- Haftkraft 600 N
- mechanische Zentralklemmung
- mit Feineinstellung
- Verpackung: Karton

⏏	⏏	Säulenhöhe mm	Ausladung mm	Gestänge Ø mm	Magnetfuß L x B x H	⏏ kg	Best. Nr.	Preis €
•		310	260	18	70x46x65	1,86	0752 101	119,00
•		370	320	18	70x46x65	2,06	0752 103	152,00

Magnet-Messständer 0751...

PREISSER



Ausführung

- mit Gelenkarm
- Haftkraft: 600 N
- Exzenter-Spannung
- Verpackung: Karton

⏏	⏏	Modul mm	Fuß mm	⏏ kg	Best. Nr.	Preis €
sehr stabile Ausführung:						
		350	70x45x65	1,10	0751 103	98,00
Feststellung durch Sterngriffschraube:						
		350	70x45x65	1,10	0751 104	113,00

Universal-Magnethalter 0754...

PREISSER



Ausführung

- Fuß mit prismatischer Sohle
- mit Aufnahmebohrung Ø 8 mm / h 7
- dreiseitiges Magnet
- Verpackung: einzeln verpackt

⏏	⏏	Säulenhöhe mm	Auflagefläche Ø mm	Haftkraft N	⏏ kg	Best. Nr.	Preis €
		57	70x35	260	0,34	0754 101	81,00

Universal-Magnethalter 0756...

PREISSER



Ausführung

- mit 2 Magneten
- mit Aufnahmebohrung Ø 8 mm / h 7
- Magnet an Rückseite
- Verpackung: einzeln verpackt

⏏	⏏	Säulenhöhe mm	Auflagefläche Ø mm	Haftkraft N	⏏ kg	Best. Nr.	Preis €
		45	72x37	180	0,20	0756 101	47,80

Kleinmesstisch 0770...

PREISSER®



Ausführung

- Gussfuß
- Tisch aus Stahl, gehärtet
- mit Schmutznuten
- mit Aufnahmebohrung Ø 8mm H 7
- Verpackung: einzeln verpackt

☐	▷◁	Messhöhe mm	Ausladung mm	Säule Ø mm	Tischfläche mm	⚖ kg	Best. Nr.	Preis €
mit starrem Arm:								
•		100	49	22	Ø 50	2,30	0770 102	146,00
		100	49	22	60x68	3,20	0770 103	185,00
mit verstellbarem Querarm:								
		100	100	22/18	60x68	3,50	0770 201	187,00

Feinmesstisch 0785...

PREISSER®



Ausführung

- Platte aus Hartgestein
- Messsäulen verchromt
- mit verstellbarem Querarm
- Messhauaufnahme Ø 8mm H 7
- Höhenverstellung durch Gewindespindel mit Stelling
- Ebenheit der Grundplatte nach DIN 876-00
- Verpackung: einzeln verpackt

☐	▷◁	Messhöhe mm	Ausladung mm	Querarm Ø mm	Messfläche mm	⚖ kg	Best. Nr.	Preis €
		180	200	35/22	150x200	9,00	0785 108	530,00
		420	220	50/32	260x300	41,00	0785 109	1.302,00
Querarm verdrehgesichert:								
		420	220	50/32	260x300	41,00	0785 110	1.497,00

Universal-Messstativ 0756...

PREISSER®



Ausführung

- verchromte Messsäulen
- mit prismatischem Fuß und T-Nut
- mit Zentralspannung
- mit Feineinstellung
- Querarm mit Aufnahmebohrung Ø 8mm H 7
- Lieferung ohne Messuhr
- Verpackung: einzeln verpackt

☐	▷◁	Säulenhöhe mm	Fußabmessung mm	Querarm Ø mm	⚖ kg	Best. Nr.	Preis €
		300	250x60x55	16/16	3,78	0763 100	231,00

☐ mit • gekennzeichnet = ab Lager lieferbar ▷◁ mit • gekennzeichnet = kostenlos kalibriert mit Prüfzertifikat

Messtische 0772..., 0770...

PREISSER®



Ausführung

- Gussfuß
- Tisch aus Stahl, gehärtet
- mit Schmutznuten
- mit Aufnahmebohrung Ø 8mm H 7
- Verpackung: einzeln verpackt

☐	▷◁	Messhöhe mm	Ausladung mm	Säule Ø mm	Tischfläche mm	⚖ kg	Best. Nr.	Preis €
mit Gewindesäule und verstellbarem Querarm:								
		160	200	35	170x215	20	0772 024	630,00
mit verstellbarem Querarm:								
		150	135	28	98x115	12	0770 205	290,00

Rundlaufprüfgerät 0783...

PREISSER



Ausführung

- Aufspanntisch aus dunklem Hartgestein
- Ebenheitstoleranz nach DIN 876/1
- Höhenverstellbare Tischauflage
- rechter Reitstock mit beweglicher Pinole
- linker Reitstock mit fester Pinole

Ausstattung

- Aufspanntisch, Messstativ, 1 Paar Reitböcke mit Zentrierspitzen 60° MK 2

⏏	⏏	Spitzenhöhe mm	Spitzenweite mm	T-Nutbreite mm	Grundplatte mm	⏏ kg	Best. Nr.	Preis €
•		200	650	14	1100x180x140	135	0783 012	2.950,00

⏏	⏏	Spitzenhöhe mm	T-Nutbreite mm	⏏ kg	Best. Nr.	Preis €
Reitstockpaar						
•		200	14	45	0782 191	975,00
Ersatz-Messstativ						
•		200	14	5	0783 070	245,00
Zentrierspitzen passend für H 0782 146 und 0783 012						
•		200	14	2	0782 181	187,00

Wellenprüfgerät 0788 104

PREISSER



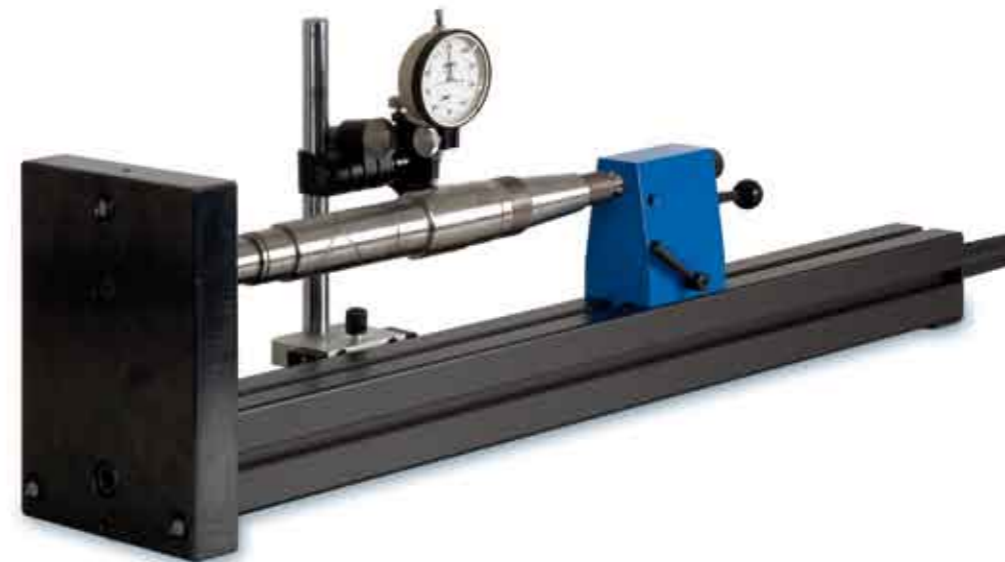
Ausführung

- Multicheck Comfort zum schnellen Messen von Durchmessern, Abständen, Absätzen, Planlauf, Rundlauf ect.
- vertikale und horizontale Ausrichtung
- Vertikal Grundplatte mit 3 gehärteten Auflageflächen, justierbar
- Messbalken Stahl gehärtet
- **Lieferung ohne Messstativ**

⏏	⏏	Spitzenhöhe mm	Spitzenweite mm	T-Nutbreite mm	Grundplatte mm	⏏ kg	Best. Nr.	Preis €
•		75	550	10	200 x 120	33	0788 104	940,00
Messstativ mit Führungsschiene							0788 180	190,00

Wellenprüfgerät 0788 ...

PREISSER



Ausführung

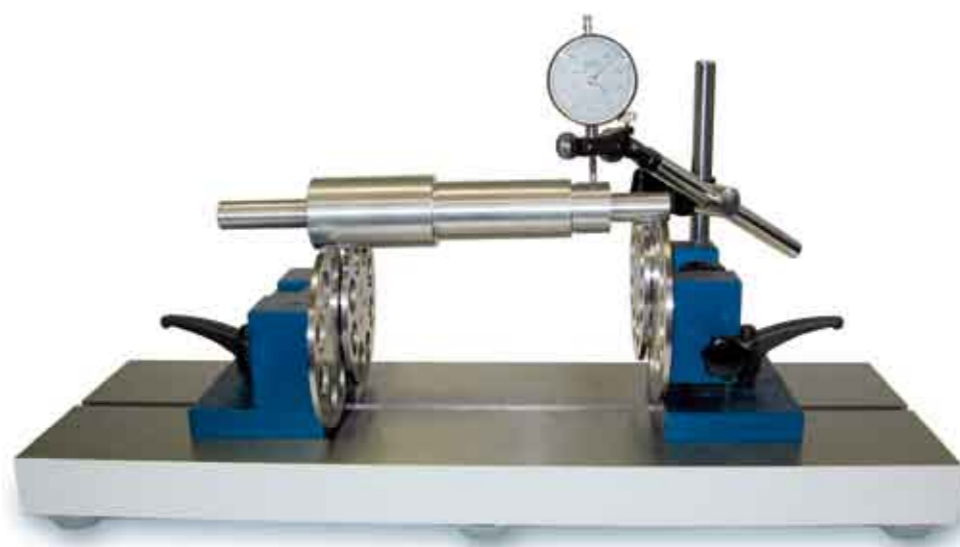
- Multicheck Light zum schnellen Messen von Durchmessern, Abständen, Absätzen, Planlauf, Rundlauf etc.
- vertikale und horizontale Ausrichtung
- Vertikalgrundplatte mit 3 gehärteten Auflageflächen, justierbar
- Messbalken Aluprofil harteloxiert
- Reitstock Aluminium
- **Lieferung ohne Messstativ**

⏏	⏏	Spitzenhöhe mm	Spitzenweite mm	T-Nutbreite mm	Grundplatte mm	⏏ kg	Best. Nr.	Preis €
•		75	550	10,1 + 0,1	200 x 150	14	0788 904	750,00
Messstativ mit Halter							0788 980	60,00
Messstativ mit Führungsschiene							0788 990	271,00

⏏ mit • gekennzeichnet = ab Lager lieferbar ⏏ mit • gekennzeichnet = kostenlos kalibriert mit Prüfzertifikat

Rundlaufprüfgerät 0784 ...

PREISSER



Ausführung

- spitzenloses Rundlaufprüfgerät
- hohe Genauigkeit durch spielfrei gelagerte Abrollscheiben
- Scheibenböcke auf der Grundplatte verschiebbar
- Rollenbock kann zum Durchmesserausgleich 30 mm in der Höhe verstellt werden
- mit Messstativ
- Rundlauf 5 µm

⏏	⏏	max. Länge mm	max. Werkstück Ø mm	Scheiben Ø mm	⏏ kg	Best. Nr.	Preis €
		600	250	120	20	0784 108	2.580,00

Rundlaufprüfgerät 0780...

PREISSER



Ausführung

- Auflagefläche fein geschliffen, Ebenheit nach DIN 876-2
- mit 2 verschiebbaren Reitstöcken
- linker Reitstock mit fester Spitze
- rechter Reitstock mit federnder Spitze, Hub ca 15 mm
- Feststellung der Reitstöcke über Excenterklemmung
- mit T-Nut und Messstativ, Messuhraufnahme 8 mm H 7 und Feineinstellung

△	✕	Spitzenhöhe mm	Spitzenweite mm	T-Nutbreite mm	Grundplatte mm	kg	Best. Nr.	Preis €
•		50	200	10	350x110	8,00	0780 101	502,00
•		50	350	10	500x110	11,00	0780 102	638,00
•		75	200	10	350x110	9,00	0780 104*	575,00
•		75	350	10	500x110	12,00	0780 105*	655,00
		100	450	12	700x180	35,00	0780 107	1.650,00
		150	450	12	700x180	38,00	0780 108	1.840,00
		200	600	14	1000x250	90,0	0782 146	4.200,00

* mit Prismenauflage



Prismeneinsätze im Paar

△	✕	Spitzenhöhe mm	Prismenauflage Ø mm	kg	Best. Nr.	Preis €
		50/75	3-15	0,40	0780 021	72,00
		100	8-45	1,00	0780 023	110,00

- werden gegen die Spitzen in den Reitstöcken ausgewechselt



Ersatz - Messstativ

△	✕	Spitzenhöhe mm	Säulenhöhe mm	T-Nutbreite mm	kg	Best. Nr.	Preis €
•		50/75	200	10	0,90	0780 072	86,00
•		100	240	12	1,50	0780 073	105,00
•		150	440	12	2,50	0780 074	120,00
		für 0782...					
		200		14		0782 170	484,00

Rundlaufprüfgerät 0780...

PREISSER



Ausführung

- wie im Grundgerät 0780...
- 75 mm mit Prismenauflage



Reitstock links, mit drehbarer Spannzangeneinrichtung

△	✕	Spitzenhöhe mm	T-Nutbreite mm	kg	Best. Nr.	Preis €
		50	10	2,50	0780 001	312,00
		75	10	3,50	0780 002	346,00
		100	12	9,00	0780 003*	540,00

- Spannzangen F10 von 1-7 mm auf Anfrage lieferbar
- Spannzangen F14 von 1-10 mm auf Anfrage lieferbar*

Ersatz-Reitstöcke im Paar für 0780...

△	✕	Spitzenhöhe mm	T-Nutbreite mm	kg	Best. Nr.	Preis €
•		50	10	2,50	0780 091	315,00
•		75	10	3,50	0780 092	355,00
		100	12	9,00	0780 093	730,00
		150	12	12,00	0780 094	755,00

Prismenböcke im Paar für 0780...

△	✕	Höhe mm	T-Nutbreite mm	Auflage Ø mm	kg	Best. Nr.	Preis €
		70	10	5-20	1,00	0780 032	133,00
		120	12	5-45	4,00	0780 033	192,00

Ausführung

- werden anstelle der Reitstöcke auf die Grundplatte gesetzt
- Prismenplatten sind gehärtet, austauschbar

Abrollböcke im Paar für 0780...

△	✕	Höhe mm	T-Nutbreite mm	Auflage Ø mm	kg	Best. Nr.	Preis €
		70	10	3-20	1,00	0780 042	160,00
		120	12	3-45	4,00	0780 043	216,00

Ausführung

- werden anstelle der Reitstöcke auf die Grundplatte gesetzt
- Rundlauf toleranz der Rollen 0,005 mm

Abrollböcke im Paar für 0782.../0783...

△	✕	Höhe mm	T-Nutbreite mm	kg	Best. Nr.	Preis €
		200	14	25	0782 160	588,00

△ mit • gekennzeichnet = ab Lager lieferbar

✕ mit • gekennzeichnet = kostenlos kalibriert mit Prüfzertifikat

